



Museos y espacios expositivos

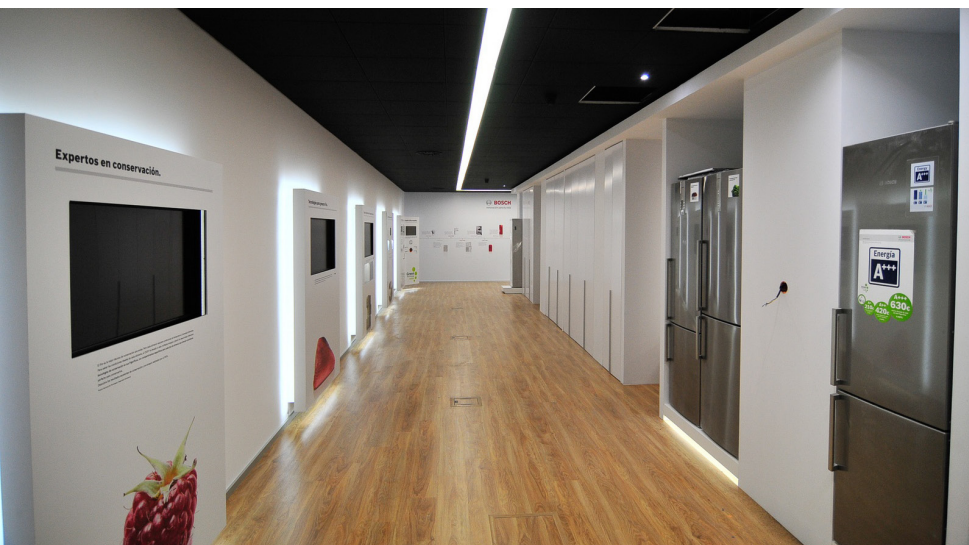


BOSH Frigoríficos

BSH

Esquíroz. Navarra. España

El objetivo del presente proyecto consiste en la conceptualización, diseño, estudio de implantación, suministro y montaje, del Showroom que la empresa B/S/H/ tiene en Esquíroz, situadas en la comunidad autónoma de Navarra.



Espacio en el que se muestra y demuestra la alta competencia de la marca Bosch en el desarrollo, diseño y fabricación de aparatos frigoríficos y es referente para Bosch y BSH en el ámbito de exposición y proyección de la imagen tecnológica y corporativa.

Debía comunicar y divulgar una tecnología, unos productos y una marca en un tiempo determinado y en un espacio acotado. El mensaje a transmitir es Innovación + tecnología, focalizando en la eficiencia energética donde la interactividad es importante.



Se trata de la adaptación / remodelación de un espacio ya existente para convertirlo en un espacio multifuncional.

Se presenta un proyecto con carácter de sobriedad y una imagen sencilla pero buscando una alta calidad formal.



El proyecto se articula a partir de tres conceptos claves del sistema: funcionalidad, ergonomía y optimización al espacio arquitectónico adoptando un espacio diáfano sin compartimentaciones por áreas, para potenciar la sensación de transparencia.



BOSH Frigoríficos


GRUPO FLORIA